

# Votre micro-portable Wi-Fi, c'est maintenant !

## Tout pour vous faciliter le micro-portable

- Des matériels adaptés à vos besoins et négociés au tarif étudiant.
- Des prêts facilités aux meilleurs taux en vigueur.
- Une assistance et le conseil des partenaires et de l'université.
- Un accès internet gratuit dans les universités équipées d'espaces Wi-Fi.



## Concrètement comment faire !

Utilisez le site de la Délégation aux usages de l'internet pour :

- Connaître la carte de France des sites équipés Wi-Fi et le planning indicatif de mise en place.
- Retrouver les sites pilotes universitaires de cette opération.

- Simuler votre remboursement avec l'établissement financier de votre choix.
- Trouver la configuration qui vous correspond.
- Découvrir l'ensemble des offres des constructeurs.
- Choisir vos logiciels parmi les offres promotionnelles des éditeurs.
- Nous faire part de vos remarques.

Informations : [www.delegation.internet.gouv.fr](http://www.delegation.internet.gouv.fr)

**Mon micro-portable Wi-Fi  
pour le prix d'un café par jour !**

Document réalisé avec le concours d'Intel®



CANALCOM - Septembre 2004 - Copyright photos : Intel Corporation - Getty Images

# Mon micro-portable Wi-Fi pour le prix d'un café par jour !



Informations : [www.delegation.internet.gouv.fr](http://www.delegation.internet.gouv.fr)



# Le micro-portable... mon avenir passe par lui !



**A**ujourd'hui, l'ordinateur portable fait partie de l'équipement des étudiants qui souhaitent réussir. Il permet l'accès gratuit à internet et aux ressources numériques sur la plupart des campus équipés en Wi-Fi. Grâce aux offres d'achat étudiants et aux solutions de financement, le micro-portable est un allié d'avenir, efficace et adapté à chaque cursus.

## Des offres faites pour moi.

### Un engagement de tous les acteurs du marché

Des grands acteurs : constructeurs, éditeurs, opérateurs et banques se sont réunis pour élaborer des offres adaptées à chaque étudiant.



### Des offres complètes et immédiatement opérationnelles

Chaque offre est composée d'un micro-portable équipé Wi-Fi garanti de 1 à 3 ans, d'une suite bureautique, d'utilitaires et de la connectivité à internet. Son financement est possible par des prêts spécifiques et modulables.

### Le mot du Ministre

La maîtrise et l'appropriation de l'internet et de ses outils sont des enjeux majeurs pour la réussite des générations présentes et futures. Le programme gouvernemental "RESO 2007" a pour objectif de répondre à ces enjeux. À ce titre, les actions entreprises par les différents ministères portent aujourd'hui leurs fruits : baisse considérable du prix des communications à haut débit, démarrage remarquable des nouvelles technologies comme le Wi-Fi, progression sans précédent de l'équipement individuel. L'Éducation nationale et notamment les Universités et les établissements d'Enseignement supérieur ont entrepris des efforts importants de développement de la connectivité et des services. Universités Numériques en Région, Universités Numériques Thématiques, Environnements Numériques de Travail, sont les clés de la réussite de cette mutation.

Des partenariats sont mis en place afin d'accompagner cette importante évolution. À l'initiative de la Délégation aux usages de l'internet, tous les acteurs se sont unis afin de proposer des offres spécifiques de micro-ordinateurs portables et de faciliter ainsi l'accès des étudiants aux meilleures solutions d'équipement et de services. C'est par ces efforts partagés par tous que la France maintiendra un rôle de premier plan.

**François Fillon**

Ministre de l'Éducation nationale,  
de l'enseignement supérieur et de la recherche.

# Mon micro-portable Wi-Fi... bien étudié.

**Vous êtes étudiant et vous rêvez d'un micro-portable, c'est maintenant qu'il faut y aller ! Matériels adaptés, prêts étudiés, offres préférentielles...**

## Des tarifs préférentiels

• À l'initiative de l'Etat, les partenaires de l'opération vous font bénéficier d'offres exclusives et moins chères que dans le commerce.



• Avec un crédit étudiant sans frais de dossier, vous pourrez acquérir

l'ordinateur de votre choix pour un remboursement mensuel compatible avec vos moyens.

## Une assistance faite pour vous

• Un service après-vente qui prend en compte votre statut d'étudiant



pour une plus grande réactivité et des conseils encore plus pointus...

• Un accompagnement et une totale implication de votre université.

## De nouveaux services universitaires en ligne

• Dans le cadre des Universités Numériques en Région (UNR), des Espaces Numériques de Travail (ENT) sont progressivement mis en place. Ils vont vous permettre d'accéder à l'intégralité des ressources numériques de l'université via votre bureau virtuel.

• Une vie scolaire facilitée, des cours en ligne, des ressources pédagogiques toujours disponibles.

• Des outils de travail interactifs pour dialoguer avec vos pairs, l'administration et les enseignants.



## La mobilité pour tous

• Le Wi-Fi est un réseau sans-fil permettant l'accès à internet dans les espaces Wi-Fi et l'accès aux périphériques compatibles (imprimantes, modem...).

Une carte Wi-Fi est incluse dans votre micro-portable.



• Un accès gratuit à internet au sein des espaces Wi-Fi progressivement mis en place dans votre université.

• Les principaux "lieux de vie de l'étudiant" en cours d'équipement pour élargir l'espace Wi-Fi.

• Des micro-portables dont l'autonomie et la connectivité Wi-Fi vous permettent un accès internet sur l'ensemble du campus ou de vos résidences universitaires.



## Se divertir et partager ses passions

• Écouter des CD,  
• Regarder des DVD,

• Jouer en réseau.

• Création, photo, vidéo, musique et bien d'autres choses encore.



## Les contenus et les ressources

• Chaque ordinateur est équipé d'une suite bureautique de base, de son antivirus et de divers utilitaires.

• Dans le cadre du déploiement des Universités Numériques Thématiques (UNT), de nouvelles ressources seront progressivement disponibles en médecine, droit, etc.

• Sur le site de la Délégation aux usages de l'internet, vous accéderez d'ores et déjà à des offres préférentielles proposées par plusieurs éditeurs.



# À chacun son micro-portable.



Il est important de disposer du micro-portable le plus adapté à vos études et vos besoins.

## Un micro-portable doit avant tout répondre aux exigences suivantes :

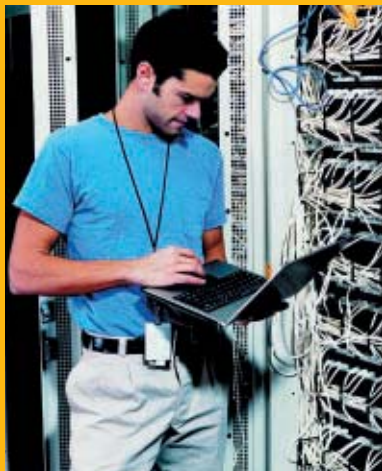
- Permettre l'accès Wi-Fi.
- Mes usages dans le cycle de mes études.
- La puissance de calcul nécessaire pour mes études spécialisées (modélisation, calcul, mise en page, création...).



- L'évolution de mes besoins.
- Mes usages multimédia (jeu, vidéo, son...).



- La taille de l'écran qui me convient le mieux.
- L'autonomie de 3 h minimum de la batterie.
- Le bon poids en fonction de mes déplacements.



## C'est accessible !

Pour faciliter l'acquisition de votre micro-portable, les banques partenaires mettent à votre disposition des offres de prêts étudiées pour vous.

### Des offres adaptées pour les étudiants\*

Dans le cadre de l'opération "micro-portable étudiant", les établissements financiers partenaires ont mis au point un prêt étudiant pour des montants allant de 1000 à 3000 euros et sans frais de dossiers.

### À partir de 1 euro par jour

Vos remboursements pourront s'échelonner de 12 à 36 mois, dès le premier mois d'acquisition, avec des possibilités de différé selon les établissements.

### Des taux attractifs

Les banques partenaires s'engagent à pratiquer les meilleurs taux en vigueur pour vous aider à financer votre micro-portable. N'hésitez pas à vous renseigner en agences.



### Exemples de remboursement sur 3 ans (36 mensualités)

Selon différentes simulations, transmises début juillet 2004 à titre indicatif par les banques partenaires, il vous sera possible de trouver des prêts, pour un remboursement mensuel en 36 mensualités, assurances comprises, qui pourraient être proches des conditions suivantes :

Montant emprunté	Mensualités	Soit environ
1000 euros	30 euros	1 euro par jour
1500 euros	45 euros	1,5 euro par jour
2000 euros	60 euros	2 euros par jour

Chaque prêt est à négocier en fonction des conditions en vigueur auprès de chacune des banques partenaires\*\* BNP Paribas, Caisse d'épargne, Crédit Mutuel, Crédit Lyonnais, Crédit Agricole, Société Générale.

Vous trouverez TEG, frais et coûts totaux sur leurs sites internet.

La présente simulation ne constitue pas un engagement du Ministère. Il s'agit d'une information purement indicative.

Les constructeurs / distributeurs\*\* Apple, Asus, Dell, FGI, Hewlett-Packard, IBM, Nec, Sony, Toshiba, vous proposent des configurations d'entrée de gamme autour de 1000 euros et des versions plus avancées ou spécialisées jusqu'à 2000 euros.

Informations et simulations de remboursements :  
[www.delegation.internet.gouv.fr](http://www.delegation.internet.gouv.fr)

\* L'offre s'adresse sur le territoire métropolitain, à l'ensemble des étudiants majeurs, sous réserve de l'acceptation de leur dossier.

\*\* au 18 juillet 2004.